



5月15日(金) 移動販売

紫陽花が大輪の花を咲かせる頃となりましたが、いかがお過ごしでしょうか。今回も、施設にて移動販売を開催したところ、大変利用者の皆様に好評で、たくさんの洋服やお菓子など、家族様や職員と一緒に、「どれがいいかなあ」と談笑しながらのお買物ができました。和やかな雰囲気の中、自然に利用者様にも笑みがこぼれ、楽しい一日となりました。来月は、散策公園で、バーベキュー大会を計画しています。皆様、今から大変楽しみにされています♪♪

## 5月の思い出



お誕生日おめでとうございます

お化粧品クラブでの記念撮影です。新任職員が 頑張って?きれいに お化粧しました(\*^-^\*)。とても意欲的で、鏡を見ては、微笑んでおられました。



5月20日(水) 朱の会との交流会





●特養



陶芸クラブは、粘土をこねたり たいたいと結構体力が必要なんですよ(\*^-^\*)  
仕上がりが楽しみです。



5月5日(火) 花祭り



●ショートステイ

6月の予定

- リハビリ体操
- レクリエーション
- ・歩行訓練
- ・塗り絵・ペン習字・折り紙・貼り絵・脳トレ
- ・上下肢の運動



5月の思い出



皆で作った鯉のぼり  
♪息子さんやお孫さんとの思い出話に花が咲きましたね☆





## ●グループホーム

### 6月の予定

3日(水) 習字クラブ	18日(木) 上映会クラブ
6日(土) 家族会総会	22日(月) 陶芸クラブ
8日(月) 笑いヨガ	24日(水) 若葉保育園交流会
10日(水) 習字クラブ	25日(木) 上映会クラブ
15日(月) 散髪	26日(金) アロマテラピー
17日(水) 習字クラブ	

皆で楽しく柏餅を作ったり、散策公園で利用者、職員共に汗ばみながの花の植え替え。又、地域との交流会として、地元神社の花祭りに参加させて頂きました。餅投げが始まると、笑顔一杯でした。

### 5月の思い出

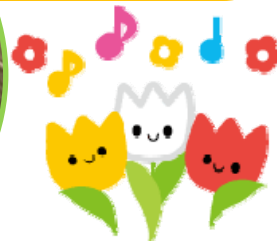


## ●勝原デイ・サービスセンター

### 6月の予定

- クラブ活動
  - ・コーラス
  - ・美術
  - ・手芸
  - ・ペン字
  - ・将棋
  - ・パズル
  - ・脳トレ
- レクリエーション・行事
  - ・ラジオ体操
  - ・カラオケ
  - ・ドライブ外出

### 5月の思い出



新緑の季節になりましたね~(^O^)  
デイサービスでは、散策公園をお借りし、花の種を蒔きました。  
みんなで手入れしていきますので、綺麗なお花が咲いたらお知らせしますね~(^\_^)v

## ●姫路・勝原ホーム

### 6月の予定

2日(火) お化粧クラブ	18日(木) 上映会クラブ
4日(木) 絵手紙クラブ	20日(土) お化粧クラブ
6日(土) 家族会総会	23日(火) 体操レクリエーション
8日(月) 笑いヨガ	24日(水) 若葉保育園交流会
10日(水) お誕生日会	25日(木) 散歩
11日(木) 散歩	26日(金) アロマテラピー
12日(金) バーベキュー大会	30日(火) 買物外出
16日(火) 散髪	

#### 選択メニュー

1日～ 5日	主菜選択
8日～13日	副菜選択
16日～19日	デザート選択
19日	出前寿司
22日・24日	主食選択

習字クラブ	毎週水曜日
リハビリ	毎週木曜日



### 6月のお誕生者

- |       |        |       |       |
|-------|--------|-------|-------|
| ●田中さま | ●去来川さま | ●池田さま | ●佐野さま |
| ●松姫さま | ●浅野さま  | ●明神さま | ●島津さま |

### 高齢者の熱中症予防について



高齢者が「かくれ脱水」段階で脱水症を予防していくために、心がける事を知っておきましょう。熱中症を防ぐ為に脱水に関する夏の脱水症サインとして、「べた」「だる」「ふら」「いた」です。

「べた」は首筋がべたべたしてくる事。「だる」は元気がなくなる事。「ふら」はめまいや立ちくらみ、「いた」は足がつったり、頭痛が現れることです。水分を摂取するなど、早期対応の目安として、日常生活の中で見つけやすいサインを見逃さないよう注意しましょう。

編集	姫路・勝原ホーム 広報委員会 (担当: 渡邊)
電話	079-273-1311
ホームページ	<a href="http://www.katuhara.or.jp/">http://www.katuhara.or.jp/</a>